



Warszawa Mokotów

Lokal handlowo-usługowy na sprzedaż za **7 350 PLN**

pow. 105 m²

1 pokój

piętro 0 z 7

2008 r.

70 PLN/m²

Opis nieruchomości:

Gotowy do wynajmu bardzo funkcjonalny (105 m²) Rozkładowo - funkcjonalny i niezwykle klimatyczny lokal biurowo - usługowy w bardzo eleganckim apartamentowcu na na granicy Mokotowa.W znakomitej lokalizacji, pomiędzy Chełmską a Idzikowskiego.

Częsta komunikacja autobusowa oraz splot głównych ulic, umożliwia szybkie połączenia z Centrum miasta oraz lotniskiem.

Budynek całodobowo monitorowany , zainstalowana w lokalu instalacja alarmowa, bezpośrednie wejście od frontu lokalu. Na parterze (105 m²) znajduje się powierzchnia typu Open Space .

Przed lokalem miejsca postojowe dostępne dla klientów. Dodatkowo miejsca parkingowe w garażu podziemnym. Lokal wyposażony w instalację alarmową, sieć elektryczną i telefoniczną i internetową. Kontrola dostępu, ochrona 24h, monitoring. Ogrzewanie i kanalizacja miejskie. Standardowa wysokość pomieszczeń - 2,70 m.

Minimalny okres wynajmu - 2 lata, możliwość wynajmu długoterminowego. ATRAKCYJNA cena wynajmu 7350 PLN netto (faktura VAT) + licznikowe zużycie mediów (energii elektrycznej, ogrzewania i wody). Wymagana 1-miesięczna kaucja zwrotna. Na życzenie przyszłego najemcy istnieje możliwość wynajęcia lokalu całkowicie NIEUMEBLOWANEGO i aranżacja go zgodnie z własnymi potrzebami.

Lokal idealnie nadaje się na Bank,Pocztę,Biuro Projektowe, Przedstawicielstwo, Biuro Handlowe, Gabinet, Kancelarię, firmę ITi, Showroom ,Przychodnię Zdrowia.

Dodatkowe informacje:

Numer oferty: [176246](#)
Stan prawny: [własność](#)
Umeblowanie: [Nie](#)
Miejsce postojowe: [Tak](#)
Typ miejsca postojowego: [naziemne, garaż,](#)
Czynsz: [7 350 PLN](#)

Kontakt do doradcy:

Agnieszka Zajączkowska

tel.: 794 522 095

e-mail: biuro@nice-house-nieruchomosci.pl

Zapraszam do kontaktu i prezentacji lokalu.

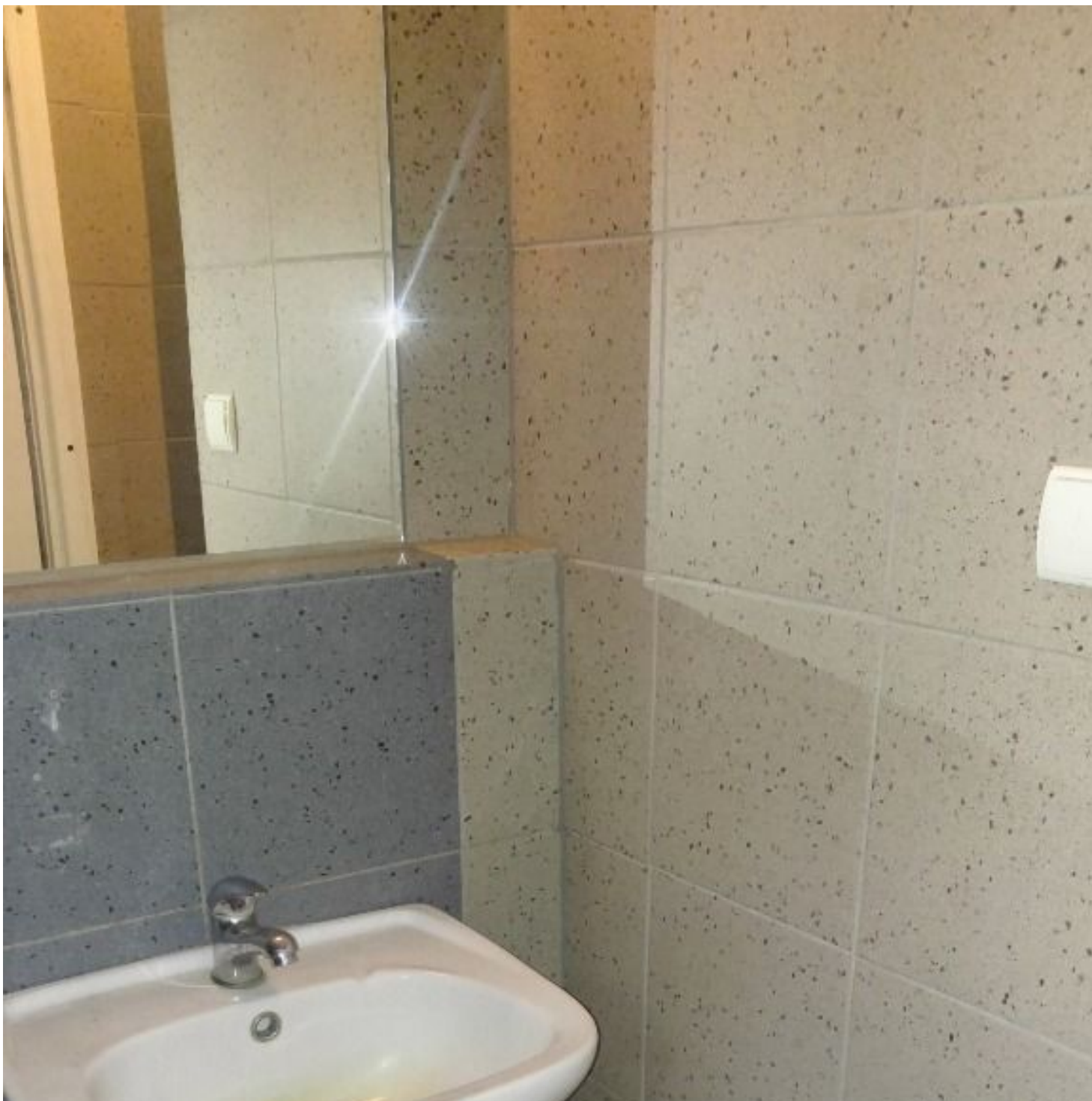
Nice House Nieruchomości

Tel.794 522 095

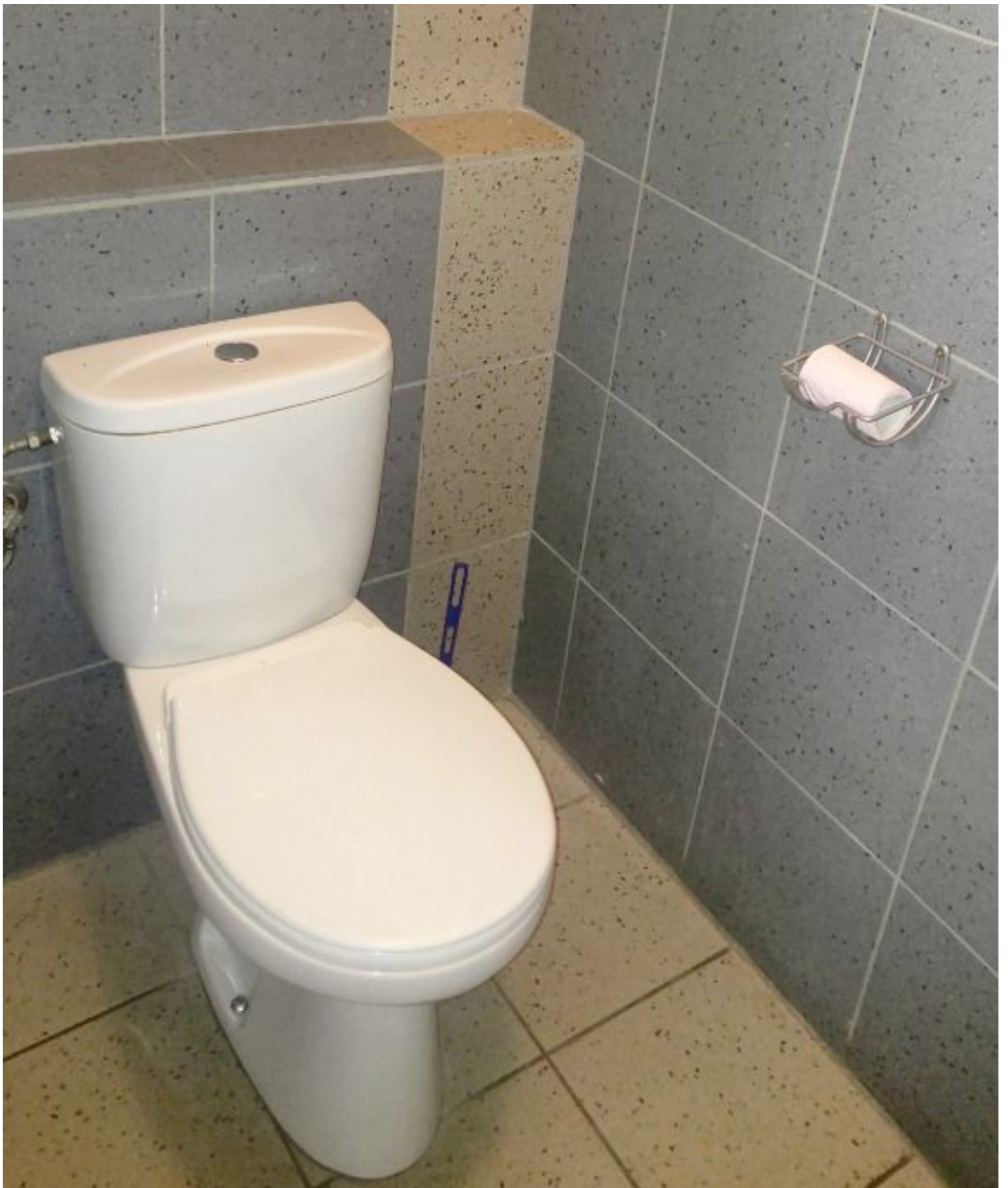
Galeria zdjęć:

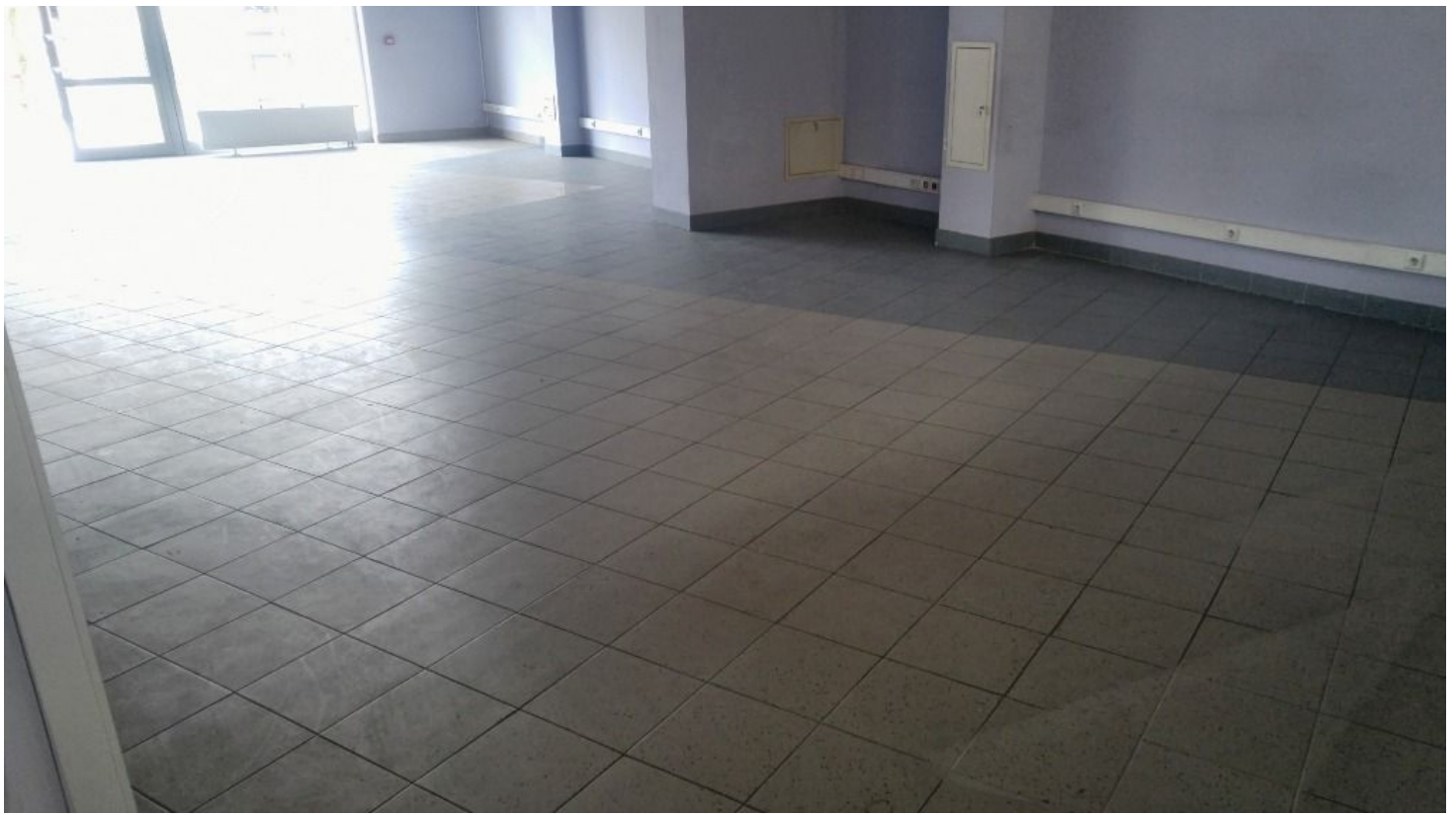


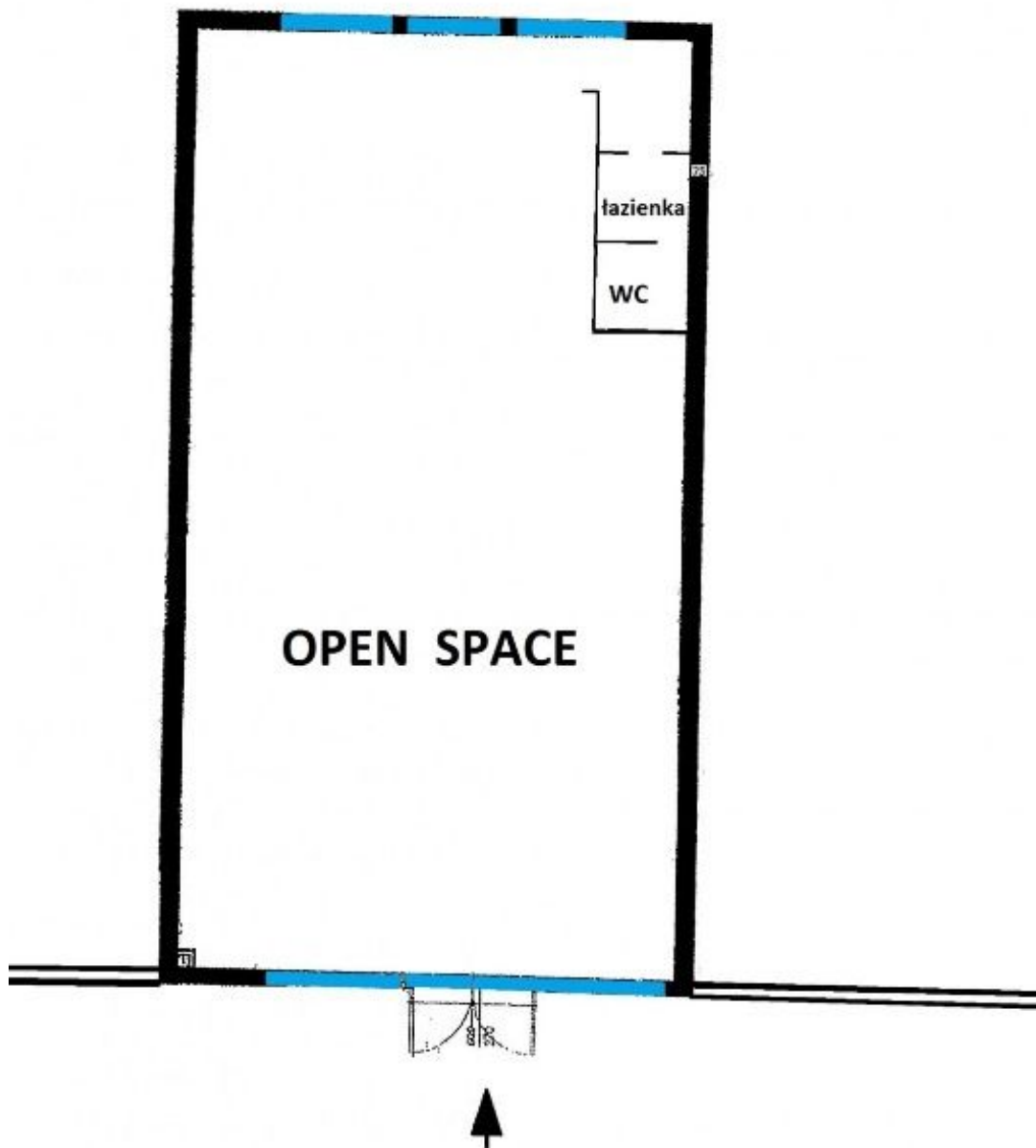












[Zobacz galerię online:](#)

[Zobacz na interaktywnej mapie:](#)



KLIKNIJ
LUB
ZESKANUJ



KLIKNIJ
LUB
ZESKANUJ