

Warszawa Wawer Międzylesie Dom (Bliźniak) na sprzedaż za 1 650 000 PLN

pow. 285 m²

5 pokoi

2001 r.

5 789,47 PLN/m²

Opis nieruchomości:

Do sprzedania wygodny, przestronny, dobrze doświetlony dom w Wawrze, wybudowany w 2001 z wysokiej jakości materiałów z 3 warstwowej ściany (pustak ceramiczny, styropian, cegła ceramiczna). Dom wyposażony jest w monitoring i alarm.

Wokół domu znajduje się ładnie zagospodarowana działka z systemem automatycznego nawadniania.

Dom został odświeżony w 2019 roku.

Całkowita powierzchnia z garażem i tarasem to 285 m² z dodatkową powierzchnią strychu wielkości 31 m² (powierzchnia nieogrzewana). Powierzchnia użytkowa to 210 m².

Dom ogrzewany jest piecem gazowym wysokiej klasy.

Dom jest niezwykle EKOLOGICZNY, woda pochodzi z własnej studni głębinowej wyposażonej w stację uzdatniania wody, przy domu znajduje się również domowa oczyszczalnia ścieków.

Ogranicza to w znacznym stopniu wydatki związane z utrzymaniem.

Miesięczne RACHUNKI za gaz to ok. 300 zł, za prąd - ok. 150 zł.

Woda i ścieki - nie kosztują.

Dom to dwa poziomy.

PARTER:

- Salon to powierzchnia 42 m², jest przestronny, z kominkiem i oknami na 3 strony świata, na podłodze jest dębowy parkiet
- Kuchnia - 11,2 m² - oddzielna z oknem
- Sypialnia/Gabinet - 11,1 m²
- Łazienka z natryskiem - 2,7 m²
- Sauna - 2.5 m²
- WC - 2,1 m²
- Wiatrołap - 2,8 m²
- Przedpokój z klatką schodową - 13,5 m²

Dodatkowe informacje:

Numer oferty:	339096
Stan prawny:	własność
Umeblowanie:	Częściowo
Typ kuchni:	Z oknem
Balkon/taras:	Tak
Miejsce postojowe:	Tak
Typ miejsca postojowego:	naziemne, garaż,
Pow. działki:	600 m ²

Kontakt do doradcy:

Bożena Śpitalniak

tel.: 796 555 097

e-mail: bozena.spitalniak@nice-house-nieruchomosci.pl

- Schowek pod schodami - 2,5 m²
- Garaż - 15 m²
- Kotłownia z pralnią - 6,8 m²
- Taras - 16 m²

PODDASZE UŻYTKOWE (wysokość pomieszczeń do 275 cm):

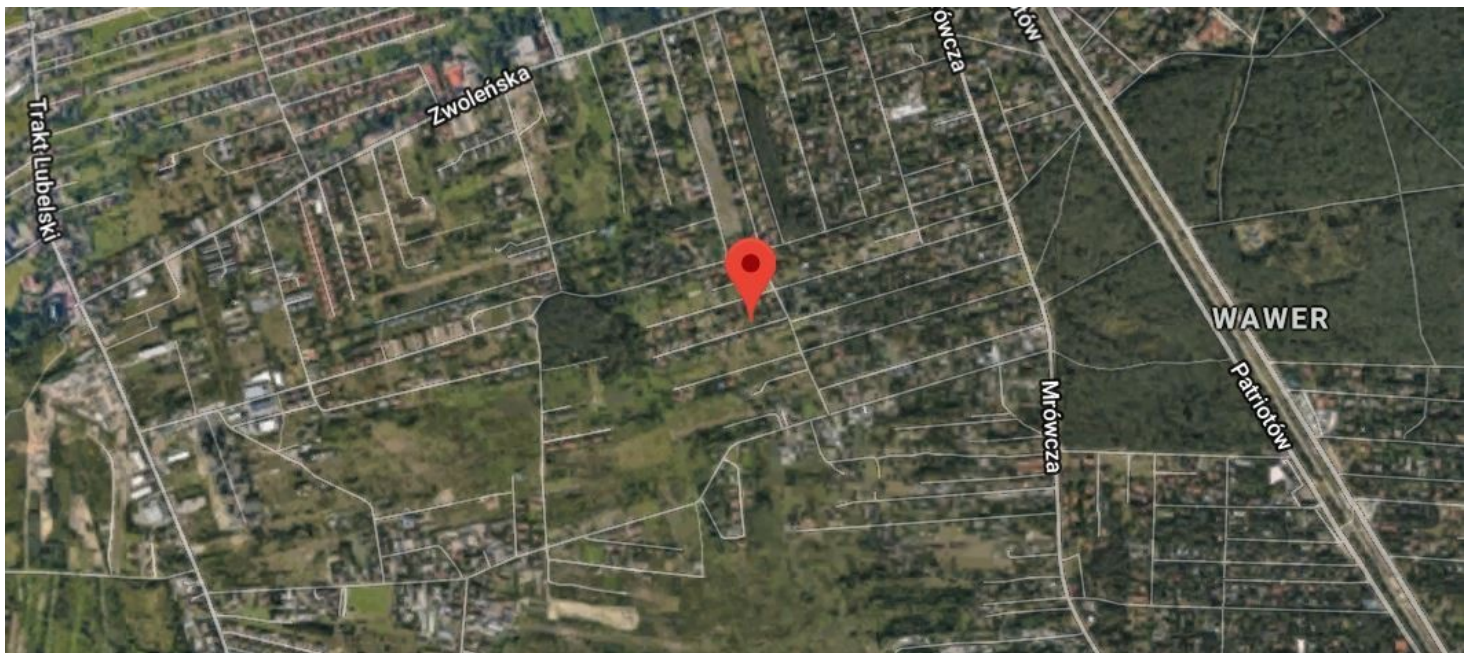
- Przestronne patio z kąciakiem rekreacyjnym/filmowym - 34 m² (użytkowa 24,7m²)
- Sypialnia z garderobą - 26,4 m² (użytkowa 22,9)
- Sypialnia - 25,9 m² (użytkowa 19,5)
- Sypialnia - 25,5 m² (użytkowa 22,1)
- Garderoba - 4,5 m² (użytkowa 3,1)
- Łazienka - 9,8 m² (użytkowa 7,1)

STRYCH - 31 m²

Przed domem kostka typu polbruk i 2 miejsca parkingowe.
Brama zarówno wjazdowa jak i garażowa na pilota.

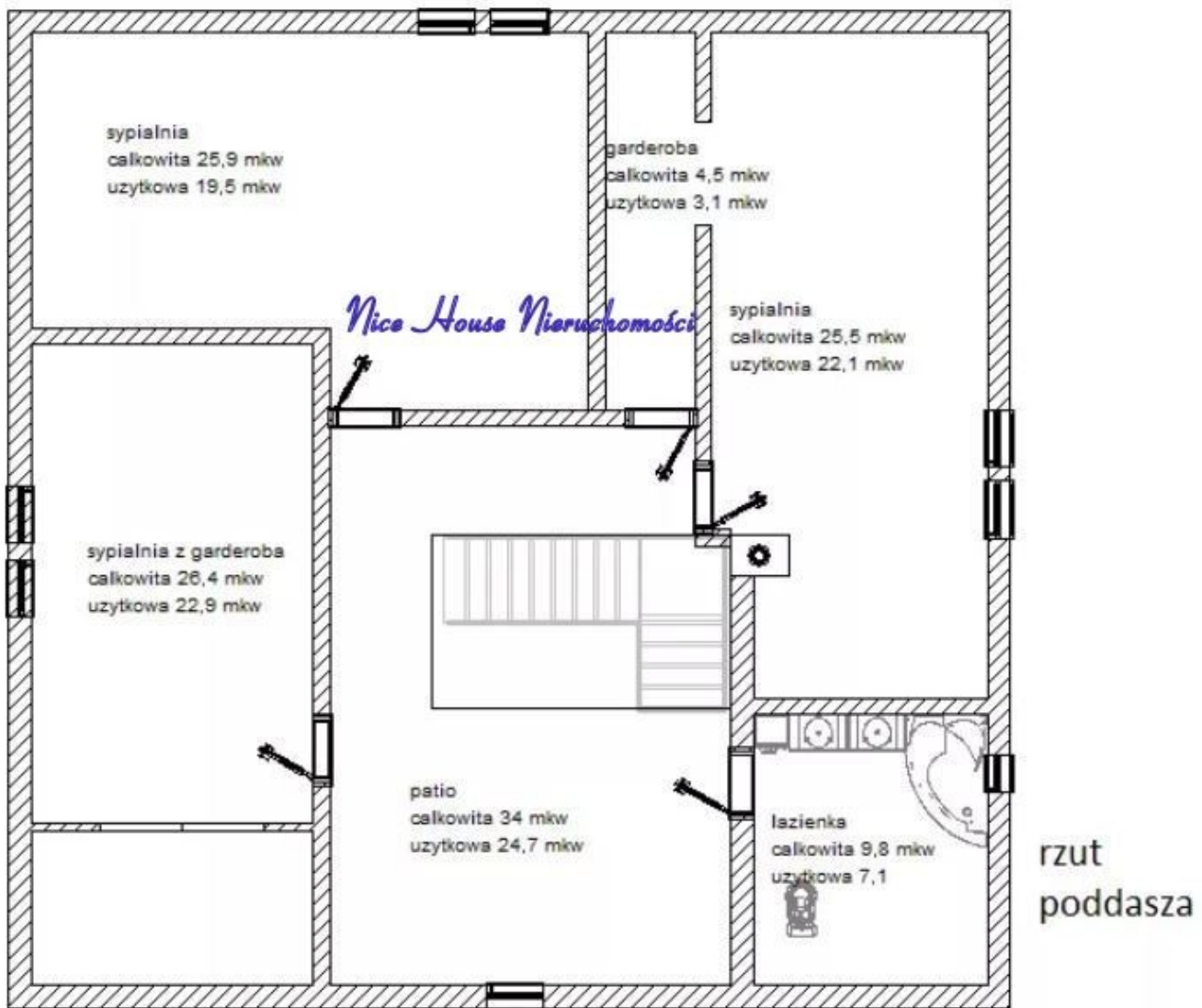
Jeśli chcesz mieszkać wygodnie, ekonomicznie i ekologicznie,
zapraszam na prezentację.

Galeria zdjęć:

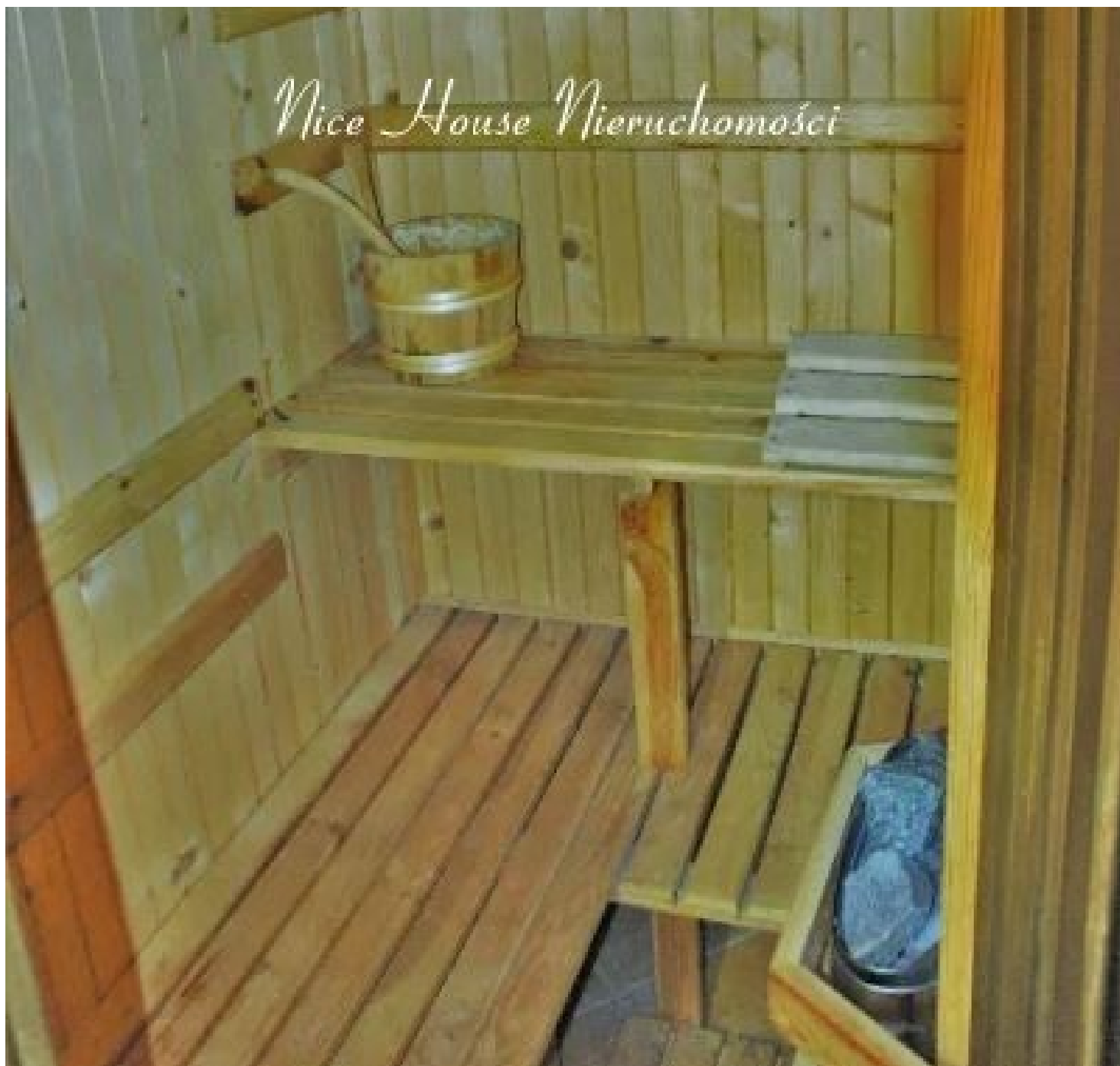




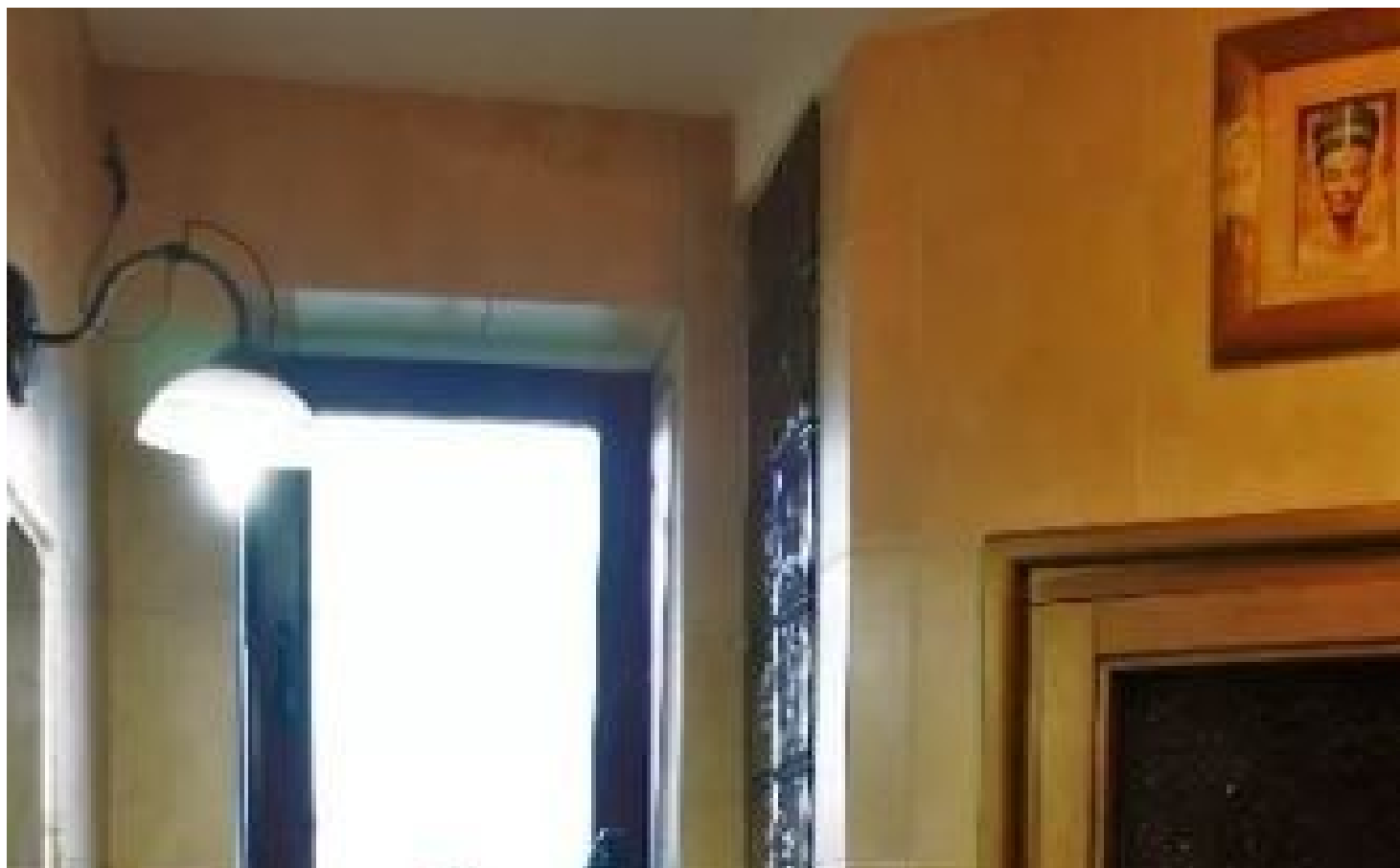
Rzut
parteru



Nice House Nieruchomości









Nice House Nieruchomości



Zobacz galerię online:



KLIKNIJ
LUB
ZESKANUJ

Zobacz na interaktywnej mapie:



KLIKNIJ
LUB
ZESKANUJ